

Famille des **Asteraceae**

Compositae

Diversité mondiale : 1620 genres, 25 040 espèces

France : 101 genres, 1055 espèces

Distribution : cosmopolite

► APPAREIL VEGETATIF ◀

- Plantes herbacées (rarement ligneuses)
- Feuilles très variables

► APPAREIL REPRODUCTEUR ◀

► Inflorescence en **capitule**, c'est à dire formant une petite "tête" composée, en général, de **nombreuses fleurs** portées par un réceptacle commun (a). Ce qu'on appelle communément la fleur de marguerite (b) est en réalité un capitule avec des fleurs périphériques blanches et des fleurs centrales jaunes (ou toutes les fleurs jaunes dans le cas d'un pissenlit). L'extérieur du capitule est formé d'un ensemble de **bractées** qui constitue l'**involucre** du capitule (c).



(a) *Tragopogon dubius*



(b) *Leucanthemum burnatii*



(c) *Carduus defloratus*

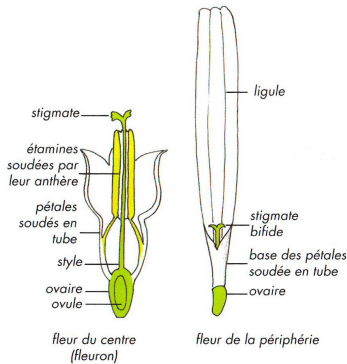
Famille des Asteraceae

Compositae

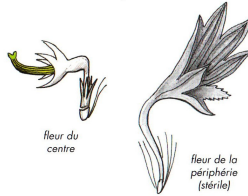
► APPAREIL REPRODUCTEUR (suite) ◀

► Fleur **sessile**, calice transformé en poils (ou soies), corolle à 5 pétales soudés en un **tube étroit** à la base puis se prolongeant en une **languette (ligule)** ou **s'évasant plus ou moins**, 5 **étamines soudées par leurs anthères** (en un manchon entourant le style) et soudées aux pétales, ovaire **infère** composé de deux carpelles (2 stigmates nettement visibles) **(d)** mais comportant une seule loge.

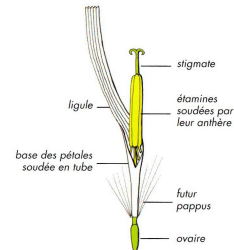
Formule florale (très homogène) : $\ast/\downarrow Kpappus [C(5) A(5)] \hat{G}(2)$



Les deux types de fleur (en tube et ligulé) de la Marguerite.



Chez le Bleuet, comme chez les Chardons, toutes les fleurs sont en tube au sommet plus ou moins découpé et développé.



Dans le groupe du Pissenlit, toutes les fleurs sont ligulées.

Schémas : Trois types de fleurs d'Astéracées : Marguerite, Bleuet et Pissenlit.

► Fruit sec indéhiscent = **akène**, porteur **(e)** ou pas **(f)** d'un appendice favorisant la dispersion par le vent (pappus) qui, s'il existe, correspond au développement du calice



(d) *Cichorium intybus*



(e) *Tragopogon pratensis*



(f) *Helianthus annuus*