

# Poacées, Cypéracées ou Joncacées ?

Quelques « trucs » pour les différencier...



Carex nigra

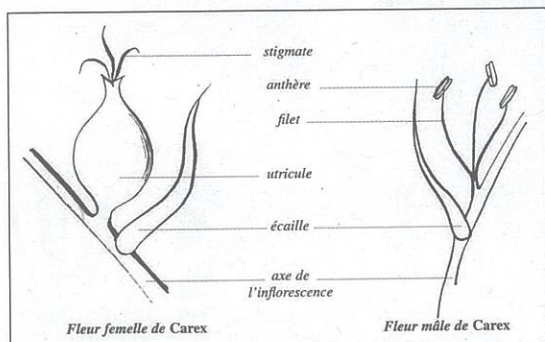
Parmi toutes ces « herbes » à longues feuilles étroites et aux fleurs peu attractives à nos yeux d'humains, se trouvent trois familles botaniques graminéides à ne pas confondre. Si ce numéro de votre revue préférée est consacré aux Poacées, disons quelques mots des deux autres familles : les Cypéracées et les Joncacées. Comme les Poacées, ce sont des herbacées monocotylédones.

## Les Cypéracées

Le nom de la famille vient du genre *Cyperus*, du grec *kypēros*, « souchet comestible ». L'espèce *Cyperus papyrus* a été utilisée en Égypte ancienne comme support d'écriture. En France, la famille est surtout représentée par les laïches (*Carex* – une centaine d'espèces) ; on y trouve aussi les souchets (*Cyperus*), les scirpes (*Eleocharis*) et les linaigrettes (*Eriophorum*).

À la différence des Poacées, elles ont des tiges pleines, sans nœuds et de section généralement triangulaire, rarement arrondie. Leurs feuilles sont en gouttière ou cylindriques, insérées sur trois rangs, à gaine soudée et, en général, sans ligule à l'insertion du limbe. Ces espèces sont le plus souvent monoïques (fleurs généralement unisexuées sur le même pied), exceptionnellement

dioïques (fleurs unisexuées portées par des pieds différents). Les fleurs naissent à l'aisselle d'une bractée ; les fleurs femelles sont souvent réduites à un ovaire renflé, enveloppé dans un utricule chez les *Carex*. Le fruit est un akène le plus souvent trigone.



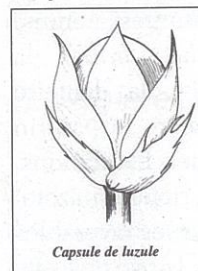
Fleur femelle de Carex

Fleur mâle de Carex

Les Cypéracées affectionnent particulièrement les milieux humides mais certaines s'accommodent de tout type de milieu.

## Les Joncacées

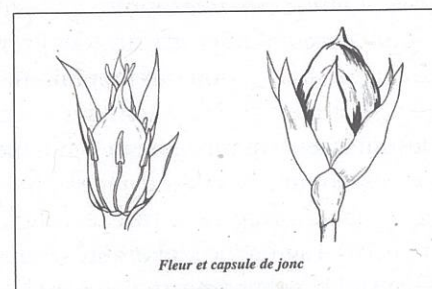
Les plantes de cette famille croissent surtout dans des lieux humides des zones froides à tempérées. En France métropolitaine, on trouve deux genres : les joncs (*Juncus*) et les luzules (*Luzula*). Les joncs ont des tiges cylindriques remplies de moelle spongieuse et des feuilles généralement cylindriques. Les luzules ont des feuilles planes, presque toujours bordées de poils blancs. Les fleurs



Capsule de luzule

des Joncacées sont trimères avec un véritable périanthe (calice et corolle), formant une fleur régulière qui se rapproche de celle des plantes « non graminéides ».

Les fruits sont des capsules ; celles des joncs ont 3 loges et de nombreuses petites graines ; celles des luzules sont à une loge contenant 3 grosses graines.



Fleur et capsule de junc

Texte repris du livret *Graminées, Cypéracées, Joncacées*, publié par La Garance voyageuse, 2003. Les dessins sont de Laurence BELLION.