

EUPHORBIACEAE

Diversité mondiale : 218 genres, env. 6700 espèces

Diversité en France métropolitaine : 4 genres, 58 espèces
(dont 50 indigènes)

Astuces d'identification

- Inflorescences unisexuées (dans une petite coupe appelée cyathe chez *Euphorbia*)
- Latex blanc dans toutes les parties de la plante

► APPAREIL VÉGÉTATIF

- Herbes (a & c), arbustes (d & f), arbres (e), lianes ou succulentes à formes de cactus (b) ; **souvent présence de latex blanc dans toutes les parties de la plante.**

- Feuilles alternes (c, d & f), plus rarement opposées ou verticillées (a), simples à limbe entier ou denté (a & c), plus rarement lobé (d) ; **stipules souvent présentes** (sauf chez les euphorbes de France métropolitaine) et **développées** (par exemple sous forme d'épines ; b).



Photos : a) *Euphorbia lathyris* par Xavier AUBRIOT - Tela Botanica (CC BY-SA) ; b) *Euphorbia perennis* par John DE VOS - Tela Botanica (CC BY-SA) ; c) *Euphorbia communis* par Lilliane ROUBAUDI - Tela Botanica (CC BY-SA) ; d) *Ricinus communis* par Paul BERRY - Tela Botanica (CC BY-SA) ; e) *Hevea brasiliensis* par Drypetes CAUSTICA - Wikimedia Commons (CC-BY-SA)

EUPHORBIACEAE

Diversité mondiale : 218 genres, env. 6700 espèces
Diversité en France métropolitaine : 4 genres, 58 espèces
(dont 50 indigènes)

Astuces d'identification
- Inflorescences unisexuées
(dans une petite coupe appelée
cyathe chez *Euphorbia*)
- Latex blanc dans toutes les
parties de la plante

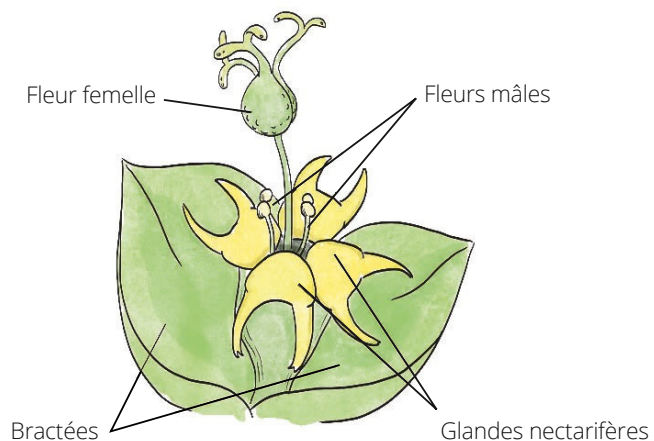
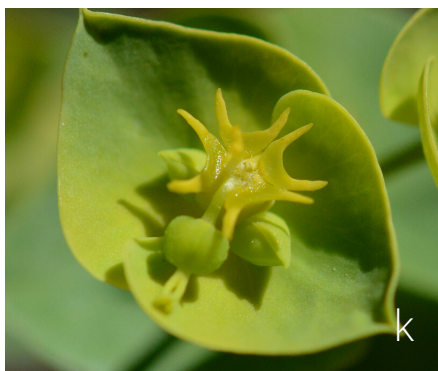
► APPAREIL REPRODUCTEUR

- Inflorescences **en cymes ou en grappes**, ramifiées ou non (c, f, g, h & i) ; sous une forme très caractéristique dans le genre *Euphorbia*, où les fleurs, très condensées, forment une inflorescence "mimant" une fleur : le **cyathe (cyathium)** (k).
- Fleurs **unisexuées** (plantes monoïques ou dioïques), souvent très petites (par exemple le genre *Euphorbia*) (g, h, i & k), actinomorphes, rarement zygomorphes ; sépales et pétales absents ou si présents par 3 à 6, soudés ou libres ; étamines uniques ou nombreuses, libres ou soudées ; gynécée formé de **2 à 3 carpelles soudés** et **ovaire supère** (a, j & k).



- Fruit : des **capsules** généralement **tricoques** mais parfois **bicoques**, notamment chez les mercuriales (j) ; plus rarement des **drupes** (par exemple le bancoulier, *Aleurites moluccanus*).
- Graines lisses parfois avec une **caroncule**, c'est-à-dire une excroissance plus ou moins charnue à la surface de la graine (genre *Euphorbia*).

Formule florale (très hétérogène) : $\ast / \downarrow K0-6 C0-6 A1-n$ ou $\ast / \downarrow K0-6 C0-6 \underline{G}(2-3)$



CYATHE ou CYATHIUM

Photos : g) *Euphorbia helioscopia* par Patrick RESSAYRE - Tela Botanica (CC BY-SA) ; h) *Euphorbia serrata* par Geneviève BOTTI ; i) *Euphorbia perennis* par Sarah SILVÉREANO - Tela Botanica (CC BY-SA) ; j) *Mercurialis perennis* par Sarah SILVÉREANO - Tela Botanica (CC BY-SA) ; schéma : Éléa Héberlé et Sarah SILVÉREANO

EUPHORBIACEAE

Diversité mondiale : 218 genres, env. 6700 espèces
Diversité en France métropolitaine : 4 genres, 58 espèces
(dont 50 indigènes)

Astuces d'identification

- Inflorescences unisexuées (dans une petite coupe appelée cyathe chez *Euphorbia*)
- Latex blanc dans toutes les parties de la plante

► USAGES

La famille des Euphorbiaceae est surtout connue pour deux espèces originaires d'Amérique du Sud et maintenant cultivées dans l'ensemble des régions tropicales du globe : le manioc (*Manihot esculenta*) pour l'alimentation (rhizome, feuilles, semoule et farine - le tapioca) (m) et l'hévéa (*Hevea brasiliensis*) pour le latex (caoutchouc) (n). D'autres espèces sont aussi utilisées comme purgatifs (certaines euphorbes, la mercuriale annuelle : *Mercurialis annua* ; le ricin : *Ricinus communis*) ou comme source de colorants pour la teinture (par exemple le tournesol des teinturiers : *Chrozophora tinctoria*). Néanmoins, une grande partie de ces espèces sont toxiques à plus ou moins hautes doses ; le latex des euphorbes est particulièrement toxique et provoque des lésions et une forte irritation de la peau et des muqueuses. Les genres "géants" *Euphorbia* (plus de 2000 espèces) et *Croton* (environ 1200 espèces) représentent à eux seuls près de la moitié de la diversité spécifique de la famille.



Photos : m) *Manihot esculenta* par David MONNIAUX - Wikimedia Commons (CC-BY-SA) ; n) *Hevea brasiliensis* par Faisal AKRAM - Wikimedia Commons (CC-BY-SA)

► RISQUES DE CONFUSION

C'est une famille morphologiquement très hétérogène donc particulièrement difficile à différencier des autres sur le terrain, surtout dans les zones tropicales où elle est très diversifiée. En France métropolitaine, des confusions sont possibles entre certaines espèces de la famille des Apiaceae comme les buplèvres (genre *Bupleurum*) et les euphorbes (genre *Euphorbia*) du fait de leur morphologie générale (plantes colorées selon des dégradés de vert-jaune, structure florale petite et organisée en ombelles).