

ORCHIDACEAE

Diversité mondiale : 800 genres, env. 28 000 espèces
Diversité en France métropolitaine : 30 genres, 150 espèces

Astuces d'identification

- Fleurs zygomorphes (3+3 tépales)
- Tépale médian du cycle interne (= labelle) très différencié (parfois un éperon)
- Pièces fertiles soudées en colonne (= gynostème)
- Pollen en masses compactes (= pollinies)
- Ovaire infère

► APPAREIL VÉGÉTATIF

- **Plantes herbacées** vivaces. **Appareil souterrain tubérisé** pour les espèces géophytes. Pour les espèces grimpantes, lithophytes ou épiphytes (plus de 75 % des espèces) : nombreuses **racines adventives** et **tige souvent très réduite et globulaire (pseudobulbes)**.
- Feuilles **alternes**, fréquemment insérées **sur 2 rangs** (a), simples, souvent engainantes à la base et à **nervures parallèles** (b). Parfois, présence de **rosettes** visibles dès l'automne (c).



Photo : a) *Cephalanthera longifolia* par Jean-Jacques HOUDRÉ - Tela Botanica (CC BY-SA) ; b & c) *Himantoglossum robertianum* par Sarah SILVÉANO - Tela Botanica (CC BY-SA)

► APPAREIL REPRODUCTEUR

- Inflorescences **en grappe** (d), ramifiée ou non, ou en épis.
- Fleurs bisexuées, **zygomorphes** trimères (d, e, f & g), à 6 tépales (rarement 5 : *Cypripedium*) plus ou moins différenciés (f) ; le tépale médian, ou **labelle**, est profondément différencié, parfois prolongé d'un éperon nectarifère et permet de différencier les espèces (d & f). On nomme "tépalés" les pièces stériles de la fleur lorsqu'on ne peut pas distinguer les sépales des pétales, c'est-à-dire lorsque toutes ces pièces stériles se ressemblent, tant en terme de morphologie que de couleur.
- Étamine solitaire (ou plus rarement par 2 ou 3) soudée à la partie supérieure des carpelles (formant ensemble une structure appelée **gynostème** ou **colonne**) ; pollen souvent aggloméré en 2 masses compactes (**pollinies**) favorisant la pollinisation massive (f).
- **Ovaire infère** (e) composé de 3 carpelles soudés.
- Fruits : des **capsules** à graines très nombreuses, minuscules et très légères (anémochorie).

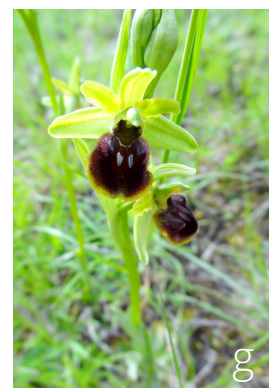


Photo : d) *Orchis simia* par Michel PANSIOT - Tela Botanica (CC BY-SA) ; e) *Ophrys exaltata* par Jean-Pierre VIGOUROUX - Tela Botanica (CC BY-SA) ; f) *Cephalanthera rubra* par Valéry HENRIOT - Tela Botanica (CC BY-SA) ; g) *Ophrys araneola* par Cédric BEAUVAL - Tela Botanica (CC BY-SA) ;

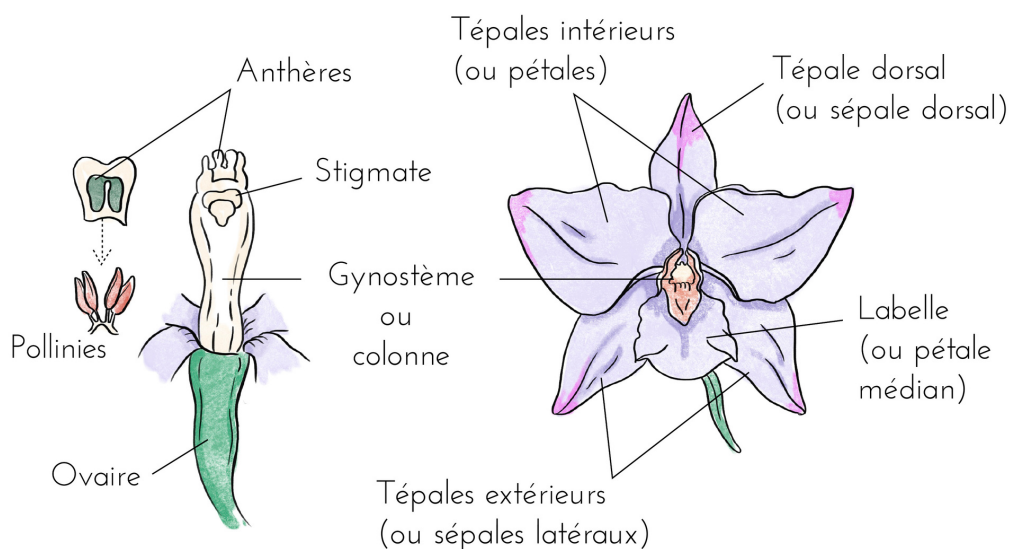
ORCHIDACEAE

Diversité mondiale : 800 genres, env. 28000 espèces
Diversité en France métropolitaine : 30 genres, 150 espèces

Astuces d'identification

- Fleurs zygomorphes (3+3 tépales)
- Tépale médian du cycle interne (= labelle) très différencié (parfois un éperon)
- Pièces fertiles soudées en colonne (= gynostème)
- Pollen en masses compactes (= pollinies)
- Ovaire infère

► APPAREIL REPRODUCTEUR (SUITE)



Formule florale (très homogène) : $\downarrow P3+3 [A1 \hat{G}(3)]$

► RISQUES DE CONFUSION

Confusion possible entre les néotties (genre *Neottia*) et les orobanches (famille des Orobanchaceae) (h & i). On peut aussi confondre les jeunes plants de limodore (*Limodorum abortivum*) et d'asperges (genre *Asparagus*) (j & k).



Photo : h) *Neottia nidus-avis* par Jean-Jacques HOUDRÉ - Tela Botanica (CC BY-SA) ; i) *Orobanchaceae* par Sarah SILVÉREANO - Tela Botanica (CC BY-SA) ; j) *Limodorum abortivum* par Geneviève BOTTI - Tela Botanica (CC BY-SA) ; k) *Asparagus officinalis* par C.T. JOHANSSON - Wikimedia Commons (CC BY-SA) ; schéma : Éléa HÉBERLÉ et Sarah SILVÉREANO