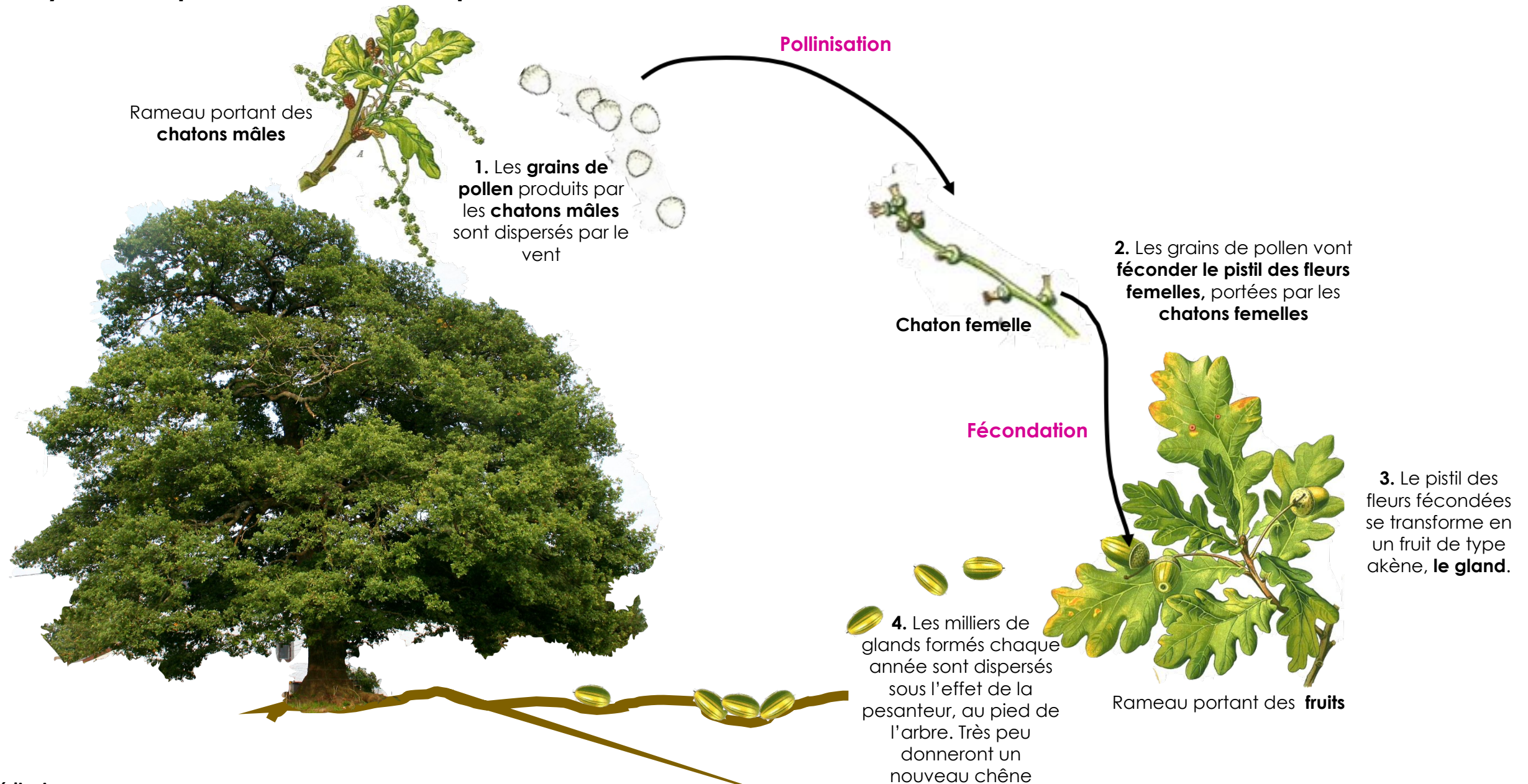


Le cycle de reproduction du chêne pédonculé :



Crédits images :

Arbre : https://upload.wikimedia.org/wikipedia/commons/a/a9/Quercus_robur_-_Scoville_-_JPG1.jpg

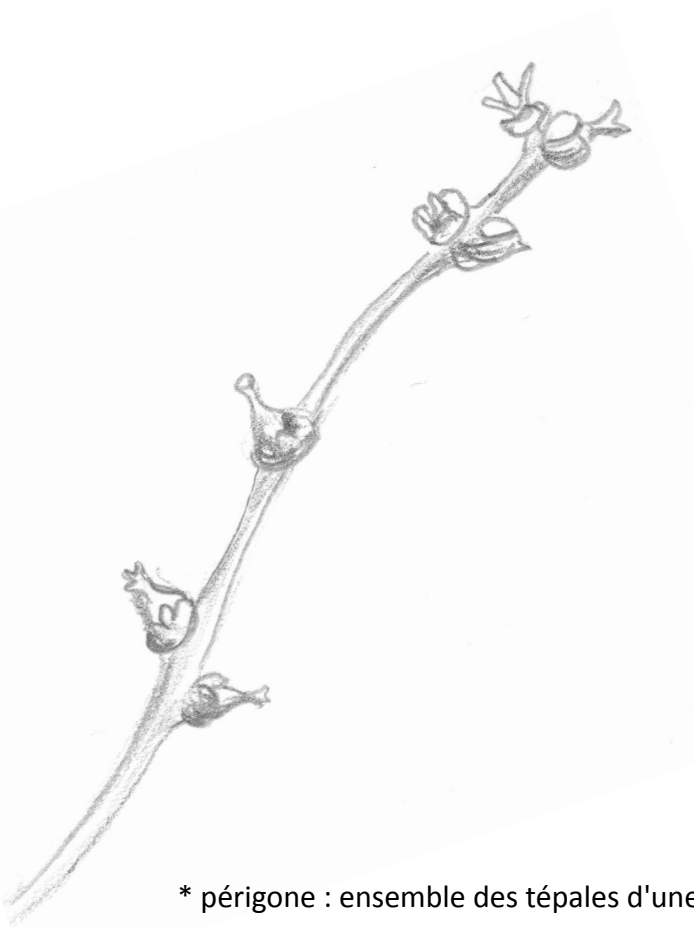
Détails : https://fr.wikipedia.org/wiki/Ch%C3%AAnep%C3%A9doncul%C3%A9#/media/Fichier:Illustration_Quercus_robur0_clean.jpg

Zoom sur les organes reproducteurs des Fagaceae

L'exemple du chêne pédonculé (*Quercus robur*)

Chaton femelle

Il persiste jusqu'à la dispersion des fruits



Zoom sur une fleur femelle

La fleur est réduite à un pistil formé de 3 carpelles dont un seul se développe après la fécondation pour donner le gland. Le pistil est entouré d'un involucre de bractées qui deviennent coriaces pour former la cupule autour du gland après la fécondation



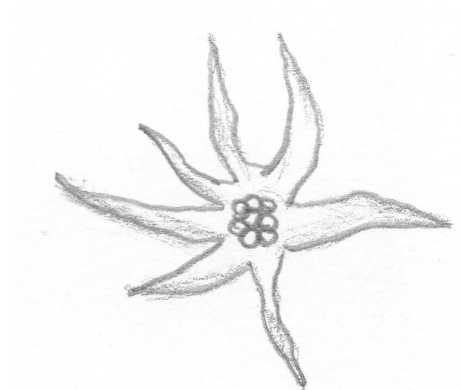
Chaton mâle

Il disparaît dès que le pollen a été libéré des étamines



Zoom sur une fleur mâle

Elle est formée de nombreuses étamines entourées d'un périgone* dont les pièces sont soudées entre elles



* périgone : ensemble des tépales d'une fleur.

Crédits images :

Détails : https://fr.wikipedia.org/wiki/Ch%C3%A9ne_p%C3%A9doncul%C3%A9#/media/Fichier:Illustration_Quercus_robur0_clean.jpg reproduits par Sophie Nadot